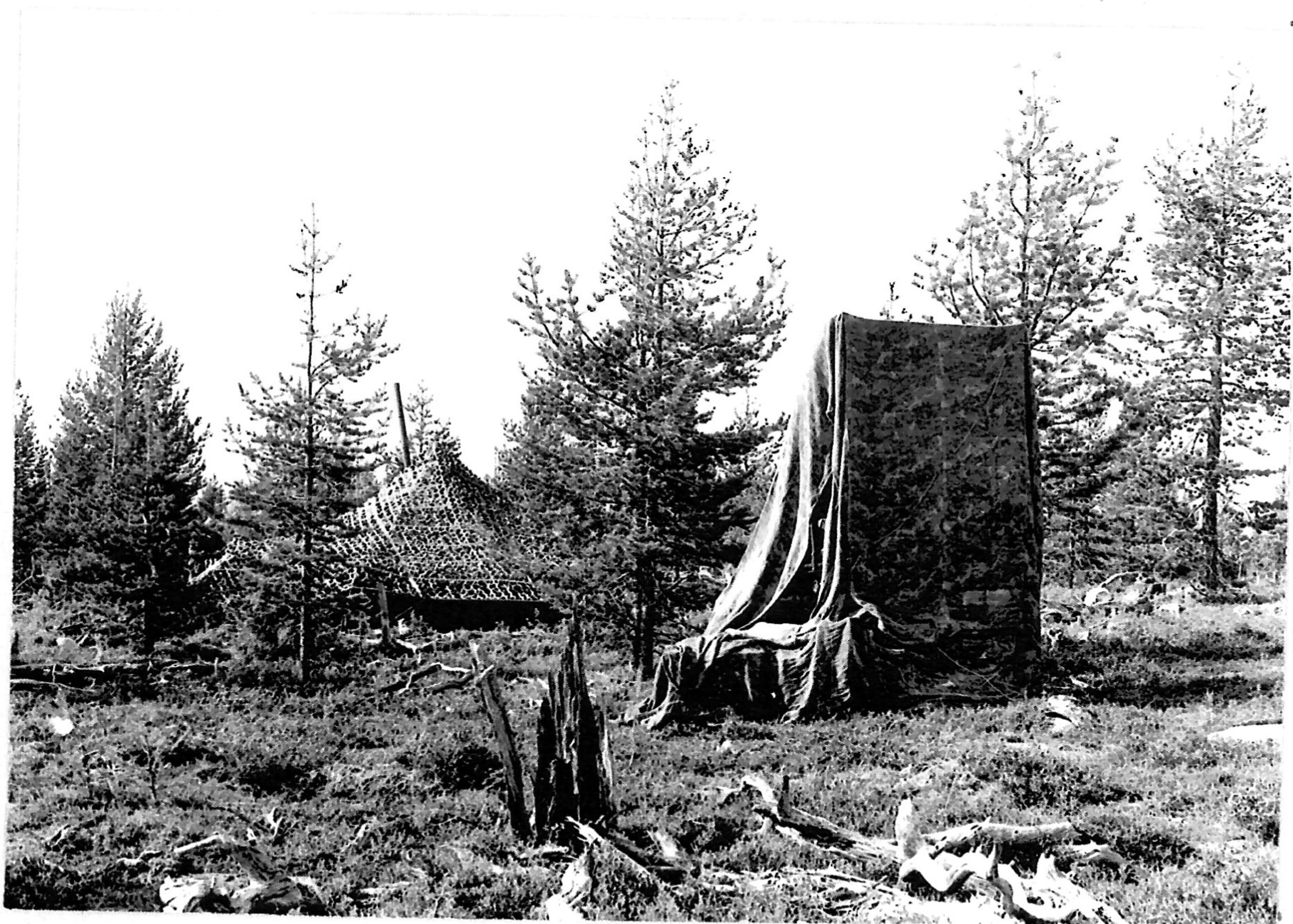




PV:N KOMENTAJA KENR SUTELA ADUTANTTINSA
MAJ RANNAN JA P-SUOMEN SOTILASLÄÄNIN KOM.
KENRLTN HAAKSALON KANSSA TUTUSTUMASSA.



TUTKAMITTAUKSEEN ROVAJÄRVELLÄ.
RISTILAMMELLA AMPUVA KRH PAIKANNETTIIN
3MINUUTIKKA TARVAKSI LIENA DÄLVÄ MITTOSTAUS.